

第48期
第2四半期 株主通信

2015年4月1日～2015年9月30日
証券コード：7775

医療現場で活躍する！
COOPDECHの製品を
紹介します。

VOL.3 Pump
(注射筒輸液ポンプ)

Open the Medical Frontier

 **COOPDECH**





増収・経常増益を達成し、 さらなる売上拡大と 高い収益率の達成を 目指します

代表取締役社長

山田 圭一

株主の皆様には、平素から格別のご高配を賜り、厚く御礼申し上げます。

さて、当社の第48期第2四半期の業績は、主力の病棟用吸引器や注入器関連が堅調に推移した結果、売上高は40億35百万円(前年同期比2.1%増)、経常利益は8億36百万円(前年同期比7.2%増)、四半期純利益は5億83百万円(前年同期比11.9%増)と増収増益を達成いたしました。

医療機器を取り巻く事業環境は、高齢化による手術数の増加や、院内感染や医療事故防止の推進などにより、国内外における医療用消耗品のニーズ拡大が続いております。さらに、医療機器産業はわが国の成長産業として期待され法令や支援体制等、さらなる発展への素地は整いつつあります。しかしながら、他メーカーとの競合や安全管理体制の一層の強化など、引き続き業界を取り巻く経営環境は厳しい状態が続いております。

このような状況のもと、当社は高品質製品の常時安定供給を優先事項と掲げ、ユーザーと密着した営業活動および研究開発活動の強化に取り組んでまいります。さらに、品質を確保しながらもコスト競争力をもった生産体制の構築並びに製造原価の低減に努めていきます。

2016年3月期の業績予想といたしましては、売上高85億80百万円(前期比6.8%増)、経常利益17億円(前期比4.7%増)を計画しております。なお、株主の皆様への中間配当金につきましては、1株当たり7円とさせていただきます。

株主の皆様におかれましては、引き続き一層のご支援を賜りますようお願い申し上げます。

vol.3 Pump (注射筒輸液ポンプ) 医療現場で活躍する! COOPDECHの製品を紹介します。

今回ご紹介するのは、医薬品及び溶液を非常に正確な容量かつ一定速度で投与する必要がある場合に用いる「注射筒輸液ポンプ」です。



操作が簡単で
使いやすいわ

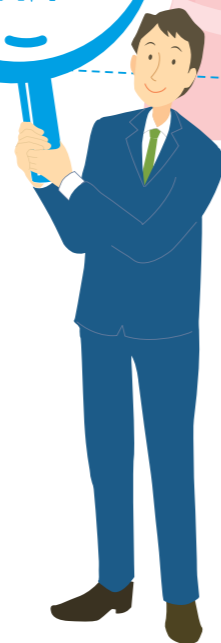
病棟や手術室
で活躍!!



クーデックシリンジポンプ CSP-110

注射器(シリンジ)に充填された薬液を一定流量で持続的に投与する装置です。手術中や術後の患者さんへの薬液投与量を精密に管理する時に使用されます。

充実した視認性・安全性・操作性のクーデックシリンジポンプは、さまざまな医療現場をサポートします。特に新生児、乳児、重体患者の治療で少量の高濃度の医薬品を長時間にわたって投与する場合に適しています。また、硬膜外麻酔の投与にも用いられています。



・主な特徴

良好な視認性

透明のシリンジ押えて、薬液残量の確認が容易



高い安全性

上下のバーでシリンジのプランジャーをしっかりと保持



IPX4(防沫)対応で水が掛かっても安心

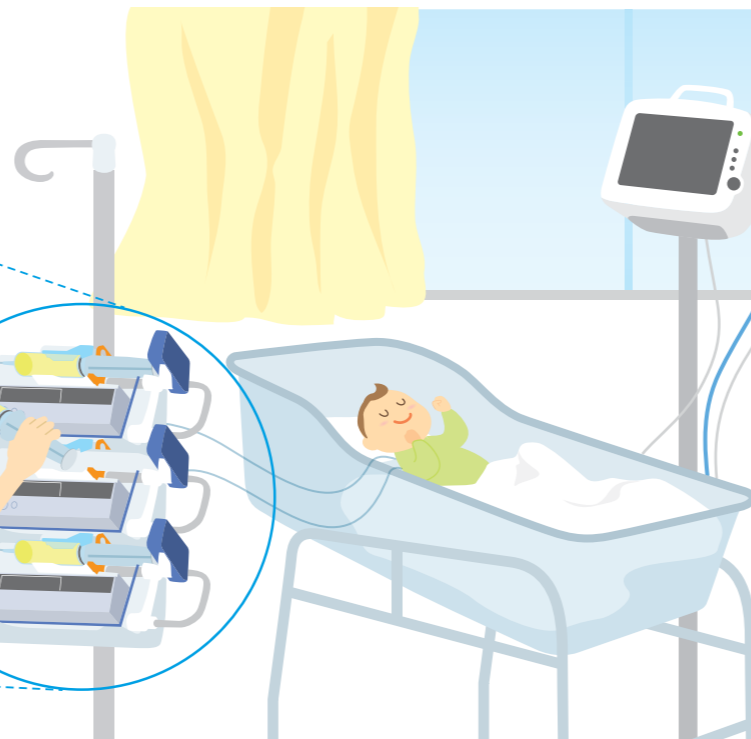


閉塞モニタランプにより閉塞圧を常時モニタ可能



優れた操作性

数多くのシリンジに対応、見やすい操作パネル

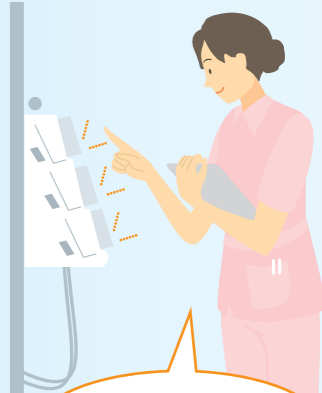


パソコンと接続して
モニタリング/
コントロール
が可能

病室を離れても
確認できて安心ね



オプションの専用架台
ポンプユナイターで
シリンジポンプと
電源を一元管理。



一目で管理できる
から便利だわ

第2四半期財務諸表(要旨)

貸借対照表(単位:百万円)

科目	前第2四半期末 (2014年9月末)	当第2四半期末 (2015年9月末)	前事業年度 (2015年3月末)
○資産の部			
流動資産	5,860	5,865	6,002
固定資産	2,562	3,926	2,766
有形固定資産	2,300	3,675	2,507
無形固定資産	86	69	81
投資その他の資産	176	181	178
資産合計	8,423	9,792	8,768
○負債の部			
流動負債	2,414	2,549	2,664
固定負債	140	1,088	263
負債合計	2,554	3,637	2,928
○純資産の部			
株主資本	5,861	6,146	5,833
資本金	495	495	495
資本剰余金	505	505	505
利益剰余金	4,947	5,655	5,342
自己株式	△87	△509	△509
評価・換算差額等	1.3	1.5	1.5
その他有価証券評価差額金	1.3	1.5	1.5
新株予約権	6	6	6
純資産合計	5,868	6,154	5,840
負債純資産合計	8,423	9,792	8,768

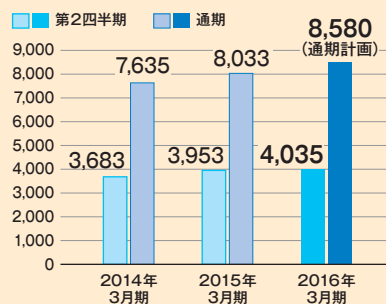
損益計算書(単位:百万円)

科目	前第2四半期 (2014年4月1日から 2014年9月30日まで)	当第2四半期 (2015年4月1日から 2015年9月30日まで)	前事業年度 (2014年4月1日から 2015年3月31日まで)
売上高	3,953	4,035	8,033
売上原価	1,927	1,919	3,860
売上総利益	2,025	2,115	4,172
販売費及び一般管理費	1,246	1,287	2,550
営業利益	778	828	1,621
営業外収益	6	11	9
営業外費用	4	3	7
経常利益	780	836	1,623
特別利益	-	-	-
特別損失	2	0.9	22
税引前四半期(当期)純利益	777	835	1,601
法人税等	256	252	503
四半期(当期)純利益	521	583	1,097

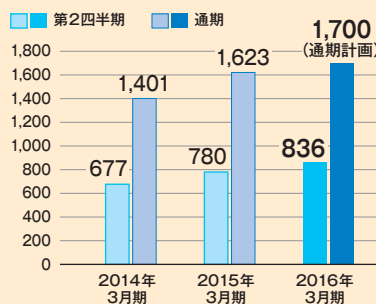
キャッシュ・フロー計算書(単位:百万円)

科目	前第2四半期 (2014年4月1日から 2014年9月30日まで)	当第2四半期 (2015年4月1日から 2015年9月30日まで)	前事業年度 (2014年4月1日から 2015年3月31日まで)
営業活動によるキャッシュ・フロー	280	475	1,140
投資活動によるキャッシュ・フロー	△124	△1,327	△383
財務活動によるキャッシュ・フロー	△89	803	△586
現金及び現金同等物の増減額(△は減少)	66	△48	170
現金及び現金同等物の期首残高	1,960	2,131	1,960
現金及び現金同等物の 四半期末(期末)残高	2,026	2,082	2,131

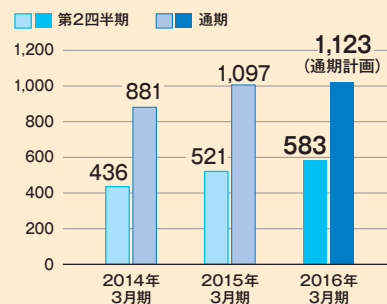
売上高(単位:百万円)



経常利益(単位:百万円)



当期純利益(単位:百万円)



会社データ/株式情報

■ 会社概要 (2015年9月30日現在)

社名	大研医器株式会社
設立	1968(昭和43)年11月5日
代表取締役会長	山田 満
代表取締役社長	山田 圭一
従業員数	184名
本社	〒541-0045 大阪市中央区道修町3丁目6番1号
業種	医療用機械器具製造販売、医療用機械器具輸出入

■ 役員一覧 (2015年9月30日現在)

代表取締役会長	山田 満	社外取締役	古賀 義久
代表取締役社長	山田 圭一	常勤監査役	上原 康司
専務取締役	山田 雅之	社外監査役	大工舎 宏
取締役	柳堀 真司	社外監査役	岩城 本臣

■ 株式の状況 (2015年9月30日現在)

発行可能株式総数	103,360,000株
発行済株式の総数	31,840,000株
株主数	7,407名

株主メモ

事業年度	4月1日～翌年3月31日	同 連 絡 先	三菱UFJ信託銀行株式会社 大阪証券代行部 〒541-8502 大阪市中央区伏見町三丁目6番3号 TEL 0120-094-777(通話料無料)
期末配当金受領株主 確定日	3月31日	上 場 証 券 取 引 所	東京証券取引所 市場第一部
中間配当金受領株主 確定日	9月30日	単 元 株 式 数	100株
定時株主総会	毎年6月	公 告 の 方 法	電子公告により行う。 公告掲載URL http://www.daiken-iki.co.jp/ (ただし、電子公告によることができない事故、その他のやむを得ない事由が生じたときは、日本経済新聞に公告いたします。)
株主名簿管理人 特別口座の口座管理機関	三菱UFJ信託銀行株式会社		

- (ご注意) 1.株主様の住所変更、買取請求その他各種お手続きにつきましては、原則、口座を開設されている口座管理機関(証券会社等)で承ることとなっております。
口座を開設されている証券会社等にお問合せください。
株主名簿管理人(三菱UFJ信託銀行)ではお取り扱いできませんのでご注意ください。
- 2.特別口座に記録された株式に関する各種お手続きにつきましては、三菱UFJ信託銀行が口座管理機関となっておりますので、上記特別口座の口座管理機関(三菱UFJ信託銀行)にお問合せください。
なお、三菱UFJ信託銀行全国各支店でもお取次ぎいたします。
- 3.未受領の配当金につきましては、三菱UFJ信託銀行本支店でお支払いいたします。

大株主	持株数(株)	持株比率(%)
山田 圭一	5,877,760	19.60%
山田 満	5,433,880	18.12%
山田 雅之	2,595,360	8.65%
BBH FOR MATTHEWS JAPAN FUND	1,613,700	5.38%
山田 米子	1,068,720	3.56%
BBH FOR MATTHEWS ASIA GROWTH FUND	911,500	3.04%
RBC IST 15 PCT LENDING ACCOUNT-CLIENT ACCOUNT	630,000	2.10%
日本マスタートラスト信託銀行株式会社(信託口)	487,900	1.63%
日本トラスティ・サービス信託銀行株式会社(信託口)	485,100	1.62%
第一生命保険株式会社	402,500	1.34%

※当社は、自己名義株式を1,849,216株保有しておりますが、上記大株主から除いております。また、持株比率は自己名義株式を控除して計算しております。

■ 株主分布状況

所有者別分布状況	株主数(名)	株式数(株)	百分率(%)
金融機関	23	3,180,700	9.98%
金融商品取引業者	41	236,615	0.74%
その他の法人	36	109,900	0.35%
外国法人等	76	4,361,730	13.70%
個人・その他	7,230	22,101,839	69.42%
自己名義株式	1	1,849,216	5.81%
合計	7,407	31,840,000	100.00%



〒541-0045 大阪市中央区道修町3丁目6番1号 京阪神御堂筋ビル14F
TEL:06-6231-9901(代表) <http://www.daiken-iki.co.jp/>



この報告書は、再生可能な植物油インキを使用しています。