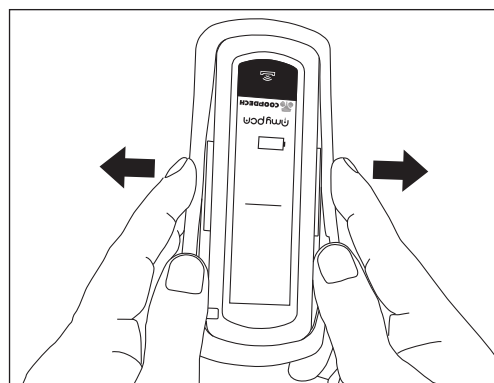
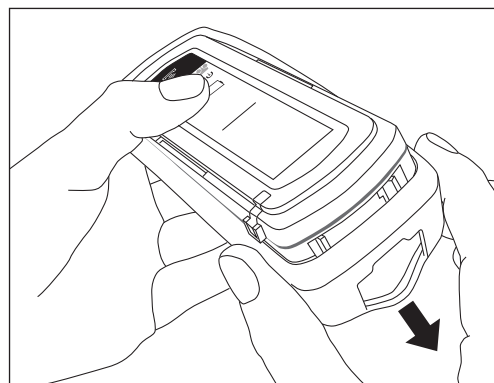


バッテリーの交換方法

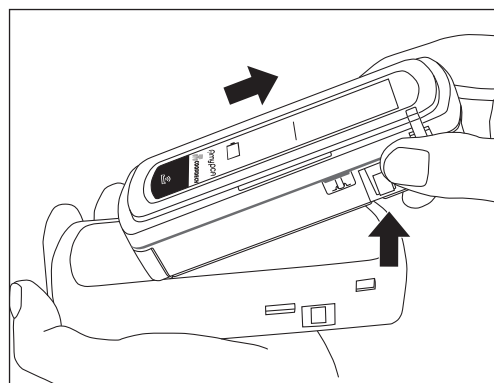
1. ドライブユニットを表に向け、突起のはまり込みを外します。



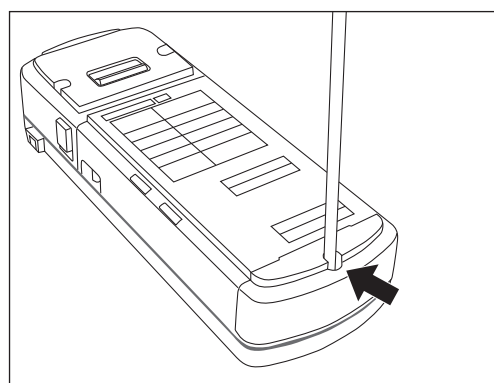
2. 開口のある側からバンパーを広げて、下側にずらします。



3. ドライブユニットを上側に大きく引き出します。
4. バンパーからドライブユニットを斜めに取り外します。

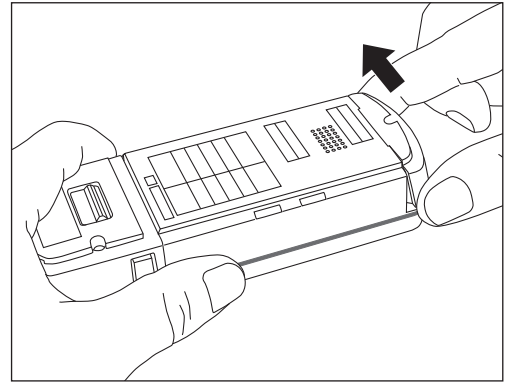


5. バッテリーカバーのネジを精密ドライバーで外します。

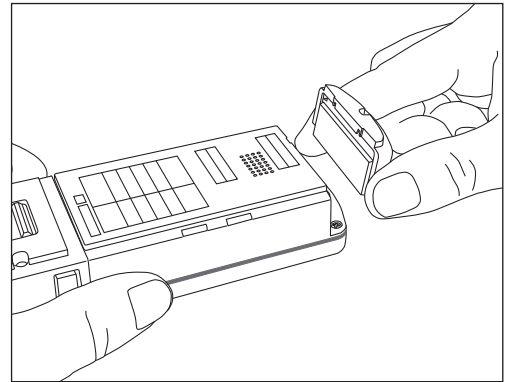


バッテリーの交換方法

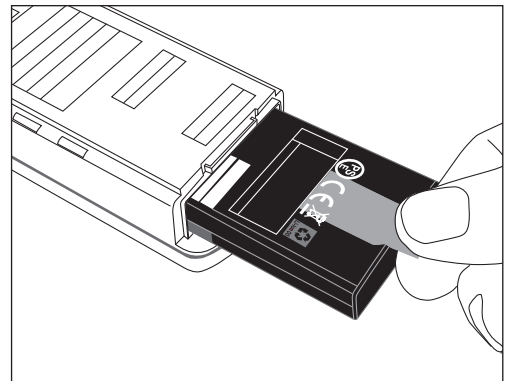
6. バッテリーカバーを斜め上に引き上げて、はまり込みを外します。



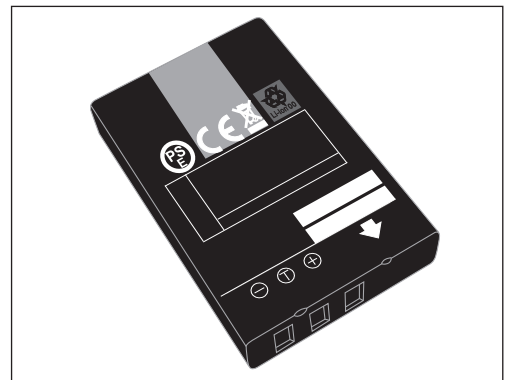
7. バッテリーカバーを取り外します。



8. バッテリー引き出し用フィルムをつかみ、バッテリーを引き出します。

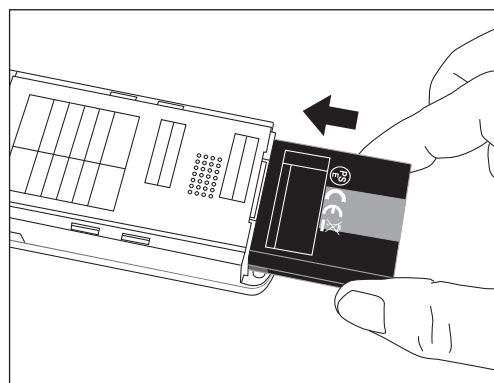


9. 新しいバッテリーを用意します。

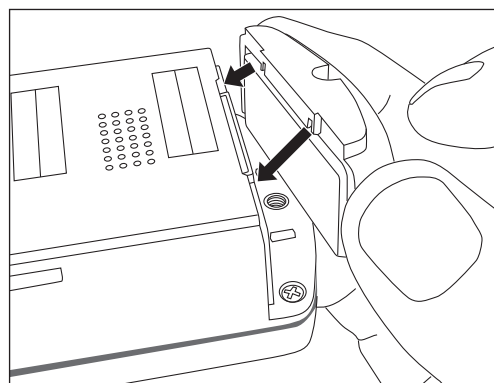


バッテリーの交換方法

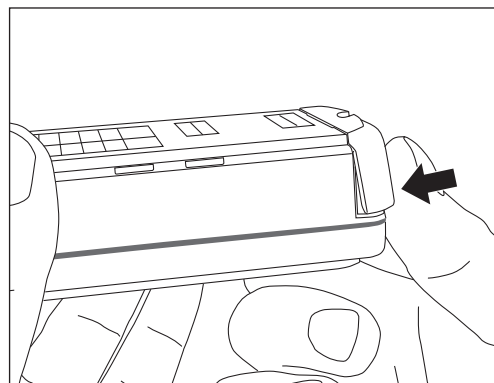
10. バッテリーをラベルが見える向きでドライブユニットに奥まで挿入します。



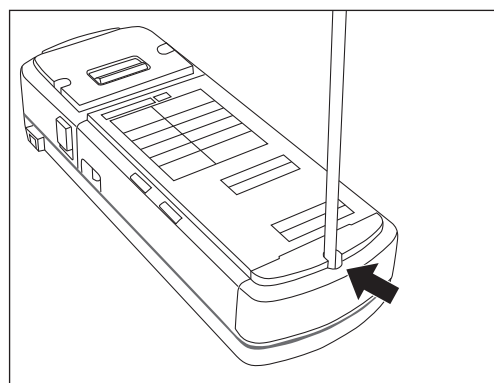
11. 新しいバッテリーカバーのはまり込み部をドライブユニットの枠にはめこみます。



12. バッテリーカバーの下側をドライブユニット本体に押し込みます。



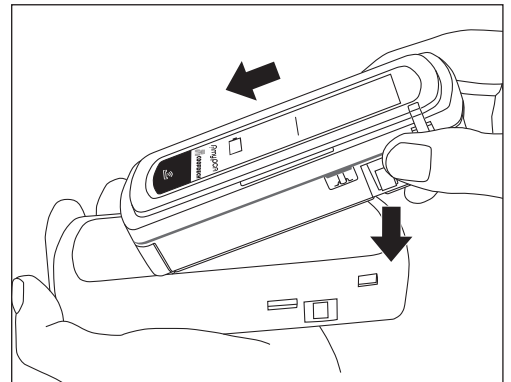
13. 精密ドライバーでバッテリーカバーのネジを締付けます。
※新しいネジを御使用ください。



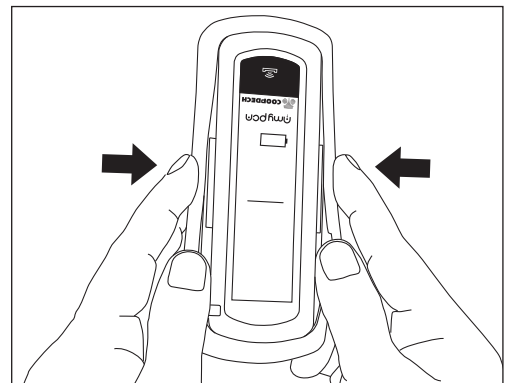
バッテリーの交換方法

14. ドライブユニットの下側からバンパーに挿入します。

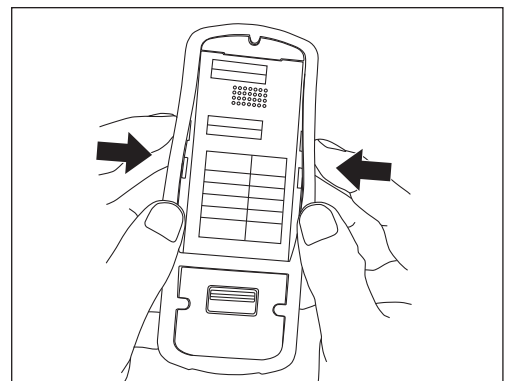
15. バンパーを広げながら、ドライブユニットの上側を押し込みます。



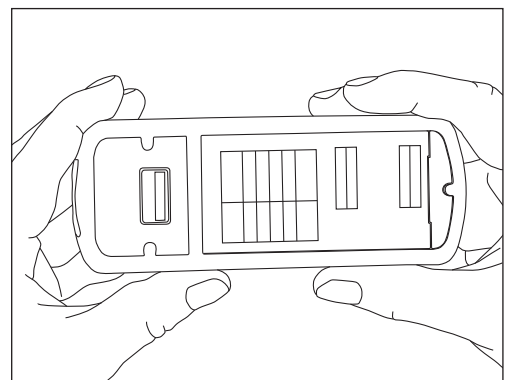
16. ドライブユニット表側の突起をはめ込みます。



17. ドライブユニット裏側の突起をはめ込みます。



18. バンパーの浮き上がりが無いことを確認してください。



以上でバッテリーの交換は完了です。

※バッテリー交換後はバッテリーを満充電してからバッテリー駆動により動作することを確認してください。

部品名	品番
内蔵バッテリー(ドライブユニット)	APS-101

製造販売業者

 **大研医器株式会社**

〒594-1157 大阪府和泉市あゆみ野2-6-2

2110B <社内管理番号: 08604563-J00>