

# クーデック® ブレスウォーム サポーター

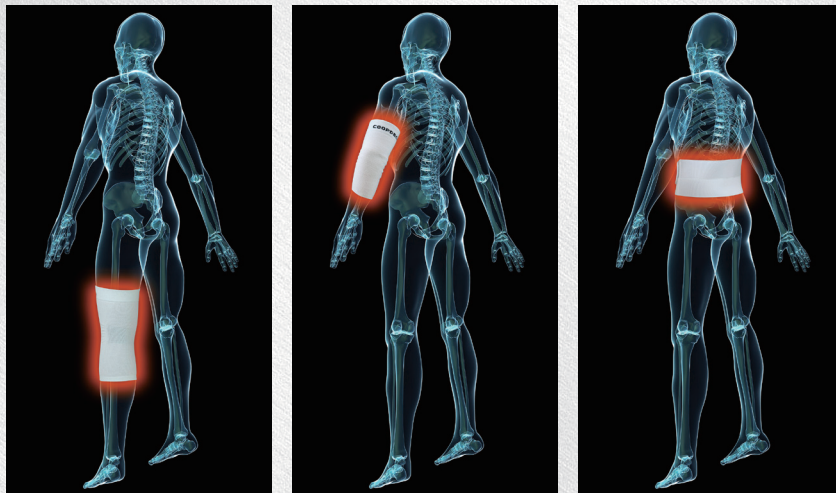
MEDICAL TECHNOLOGY

高吸湿発熱性繊維

遠赤外線放射繊維※1

パイル編み構造

防臭加工※2



## 保温 サポーター ひざ用 ひじ用

### サポーター機能に優れた特殊編み構造

- ズレの原因の多くはひざ（ひじ）の屈伸。その動きに合わせてサポーターを安定させる特殊伸縮編み。
- 薄地構造のひざ（ひじ）裏は、ひざ（ひじ）の屈伸を楽にし、ズレも軽減します。
- 上下のアンカー編みが、サポーターのズレを防ぎ、常にベストの位置を確保します。

## 固定 保温 サポーター 腰用

### 特殊もじり織り構造で、くびれ形状にやさしくフィット

- 人の腰部はくの字形にくびれています。もじり織りはこの形にフィットするよう考えられた構造です。
- 強く締め付けることなく、腰部の負担を和らげます。

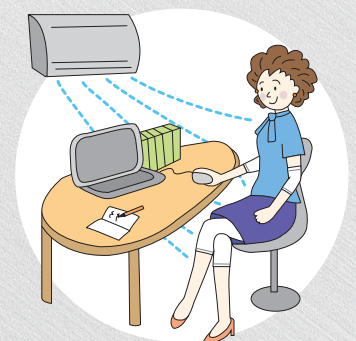
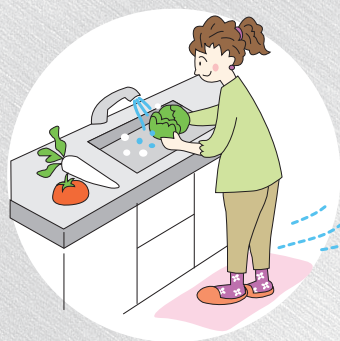
※1：ひざ用・ひじ用に遠赤外線放射繊維を使用  
※2：ひざ用・ひじ用に防臭加工

保温を徹底的に追求しました。

遠赤外線放射繊維※1、パイル編み構造、

そして医療現場で使用されている

高吸湿発熱性繊維を採用しました。



- 料理や掃除など家事での冷え対策や防寒対策として
- 買い物や散歩など外出時の冷え対策や防寒対策として
- ゴルフなどスポーツ時の冷え対策や防寒対策として
- 夏場の冷房対策、オフィスでの冷え対策として

保温を徹底的に追求したクーデックブレスウォームサポーターは、四季を通して生活のいろいろなシーンでご使用いただけます。

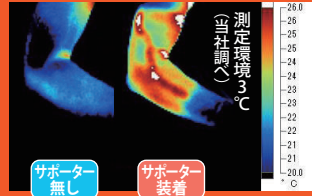
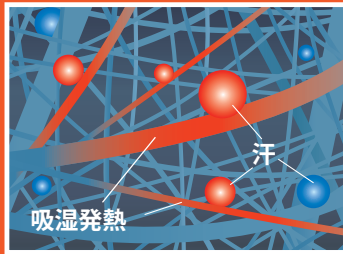


# COOPDECH

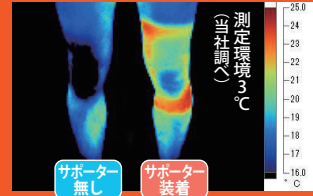
# クーデック® ブレスウォームサポーター MEDICAL TECHNOLOGY

## 高吸湿発熱性繊維が、より高レベルの保温力を発揮します。

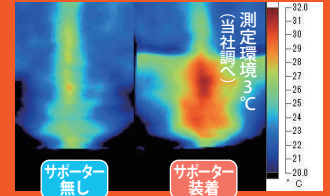
保温力の高い高吸湿発熱性繊維は水分を吸湿すると発熱する高機能繊維です。  
手術室など医療の現場で使用されている素材を採用しました。



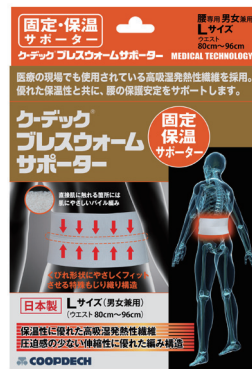
ひじの皮膚表面温度変化  
サポーター装着30分後



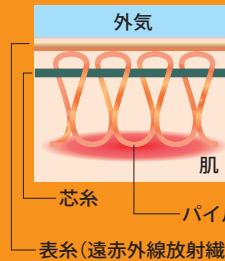
ひざの皮膚表面温度変化  
サポーター装着30分後



腰の皮膚表面温度変化  
サポーター装着30分後



### 熱を逃がさない三層パイル編み



肌に優しいパイル編み構造で空気層を作り、暖かさをキープ。しかも表糸の遠赤外線放射繊維が水分を外部に放出してより快適な空間を作ります。

※腰用は二層パイル編み構造

品名	サイズ	希望小売価格(税抜)	JANコード
 <p>クーデック ブレスウォームサポーター ひざ用</p> <p>素材: アクリル、ポリエステル、ナイロン、 指定外繊維(ブレスウォーム)、 ポリウレタン、毛</p>	M 関節上10cm 24~40cm	1,750円 (1枚入り)	4 571106 029203
	L 関節上10cm 30~45cm	1,750円 (1枚入り)	4 571106 029210
	LL 関節上10cm 40~55cm	1,750円 (1枚入り)	4 571106 029227
 <p>クーデック ブレスウォームサポーター ひじ用</p> <p>素材: アクリル、ポリエステル、ナイロン、 指定外繊維(ブレスウォーム)、 ポリウレタン、毛</p>	M 関節上10cm 20~30cm	1,750円 (1枚入り)	4 571106 029234
	L 関節上10cm 24~35cm	1,750円 (1枚入り)	4 571106 029241
 <p>クーデック ブレスウォームサポーター 腰用</p> <p>素材: (本体背部) ポリエステル、レーヨン、ポリウレタン、ナイロン (本体前部) 表: ナイロン 裏: 綿、ポリエステル 芯部: (PVC発泡) (背部内側パイル地) ポリエステル、指定外繊維(ブレスウォーム)</p>	M ウエスト 64~86cm	4,750円 (1枚入り)	4 571106 029258
	L ウエスト 80~96cm	4,750円 (1枚入り)	4 571106 029265
	LL ウエスト 90~106cm	4,750円 (1枚入り)	4 571106 029272

●仕様及び外観は、改良のため予告なく変更されることがあります。あらかじめご了承ください。 ●クーデック、COOPDECHは大研医器株式会社の登録商標です。

販売業者

 **大研医器株式会社**  
大阪市中央区道修町3-6-1 京阪神御堂筋ビル14F  
http://www.dai-ken-iki.co.jp/

〈問い合わせ先〉  
TEL 06-6231-9917 (管理部)  
電話受付時間 月~金 (祝日を除く) 9:00~17:00

